

RV Thurgau Exotic

Irrawaddy Flusskreuzfahrt

26 November. – 10 Dezember 2014

Von Mandalay nach Yangon



Mittwoch, ²⁶~~12~~. November 2014

Tag 1

Willkommen an Bord !

- Ca. 15:00 Einschiffung auf die RV Thurgau Exotic II in Mandalay.
- 18:45 **Willkommens – Cocktail auf dem Sonnendeck.**
Anschließend Crew Präsentation.
- 19:15 Informationen im Restaurant über das Leben an Bord und das Reiseprogramm.
- 19:30 Geniessen Sie Ihr erstes Abendessen an Bord!

Die RV Thurgau Exotic bleibt über Nacht in Mandalay.

***Wir wünschen Ihnen eine angenehme erste Nacht
an Bord der RV Thurgau Exotic I !***

*Eine Reise von tausend Meilen beginnt mit einem einzigen Schritt.
Lao-tse (6. Jahrhundert v.Chr.)*

U Than Saung
Kapitän

Saw Kaw Htoo
Schiffsmanager

RV Thurgau Exotic

Sonnenaufgang:
06:24 Uhr

Irrawaddy Flusskreuzfahrt
Donnerstag, ²⁷30. November 2014

Sonnenuntergang:
17:21 Uhr

Tag 2



Mandalay - Amarapura

- Ab 06:00 Kaffee und Tee für Frühaufsteher auf dem Sonnendeck.
- 07:00 – 09:00 Frühstücksbuffet im Restaurant auf dem Oberdeck.
- 09:00** **Ausflugsbeginn Mandalay:** Mandalay ist nicht nur die zweitgrösste Stadt des Landes mit knapp zwei Mio. Einwohnern, sie ist das kulturelle, wirtschaftliche sowie religiöse Zentrum Oberburma's. Mandalay ist die letzte königliche Hauptstadt des Landes. Sie ist mit ihren 150 Jahren eine junge Stadt, doch der Name ist zum Mythos geworden.
- Stadtrundfahrt mit Spaziergang durch die Strasse der Künstler und Handwerker, die sogenannte „Marmor,- und Steinmetz-Strasse“. Anschliessend Besuch der Mahamuni Pagoda mit der meistverehrtesten Buddha Statue Oberburma's, welche von einer 15cm dicken Goldschicht bedeckt ist. Vor der Rückfahrt zum Schiff Besichtigung einer Stickerei,- und Holzschnitzerwerkstatt und Halt beim lokalen „Ze Gyo“ Markt.

Information: Leicht an,- und ausziehbares Schuhwerk wird am Vormittag sehr empfohlen, da die Schuhe und Socken ausgezogen werden müssen. Auch bitten wir Sie, auf Ihre Bekleidung zu achten (Schulter,- Kniebedeckt). Ganz speziell bitten wir Sie am Vormittag lange Hosen oder ein Longyi beim Besuch der Mahamuni Pagoda zu tragen. Da dieselben Busfahrer Sie noch weiterhin chauffieren werden, ist noch keine Trinkgeldabgabe zu empfehlen.

- 12:15 Ungefähre Rückkehr zum Schiff.
- 12:30** **Sicherheitsinstruktionen im Restaurant.** Anschliessend Mittagessen – Guten Appetit!
- 15:00** **Ausflugsbeginn mit Bus Fahrt nach Amarapura,** auch bekannt als die „Stadt der Unsterblichen“, ist diese Stadt wie Mandalay eine ehemalige Hauptstadt Burma's. Amarapura ist unter anderem bekannt für deren Seiden,- und Baumwollprodukte. Ausserdem befindet sich in Amarapura die längste Teakholzbrücke der Welt, die sogenannte „U Bein Bridge“.
- Zuerst besuchen Sie eine von vielen traditionellen Seiden,- und Baumwollwebereien. Im Anschluss bringt Sie der Bus zur 1,2 km langen „U Bein Bridge, welche im Jahre 1851 erbaut wurde. Zu Fuss begeben Sie sich zum anderen Ende der Brücke. Kleine Ruderboote fahren Sie dann über den Taungtaman - See zurück zum Bus, wobei Sie unterwegs diese erstaunliche Brücke vom Ruderboot aus besichtigen können.

Information: Falls Sie bei der Seiden,- und Baumwollweberei Souvenirs erwerben möchten, ist die Bezahlung in US-Dollar möglich und situationsabhängig auch mit der Kreditkarte. Der Taungtaman – See hat bloss eine geringe Tiefe. Dennoch bitten wir Sie freundlich, die zur Verfügung gestellten Schwimmwesten anzuziehen (4 Personen pro Boot).

Trinkgeldempfehlung für Bootsfahrer: 1000 Kyat pro Bootsfahrer. Da dieselben Busfahrer Sie auch am kommenden Tag chauffieren werden, ist noch keine Trinkgeldabgabe zu empfehlen.

Rückkehr zum Schiff um ca. 18:30 Uhr.

- 19:15 Tagesbesprechung auf dem Sonnendeck.
- 19:30 Das Abendessen wird serviert.
- Die RV Thurgau Exotic I liegt über Nacht am Gawein Jetty in Mandalay.

RV Thurgau Exotic

Sonnenaufgang:
06:26 Uhr

Irrawaddy Flusskreuzfahrt
Freitag, 28. November 2014

Sonnenuntergang:
17:20 Uhr

Tag 3



Mandalay – Mingun

- Ab 06:00 Kaffee und Tee für Frühaufsteher auf dem Sonnendeck.
- 07:00 – 09:00 Frühstücksbuffet im Restaurant auf dem Oberdeck.
- 09:00 Abfahrt mit Bus zum Morgenausflug in Mandalay:**
Zweiter Teil Stadtrundfahrt mit Besichtigung eines Ateliers zur Blattgoldherstellung. Im Anschluss Besuch des Teakholz Klosters Shwe Nan Daw Kyaung oder Goldenes Palast Kloster, eine schwache Erinnerung an den alten Mandalay Palast. Dann Besichtigung der Kuthodaw Pagode und vor der Rückfahrt Fotostopp beim Mandalay Palast. Ca. 12:15 Rückkehr zum Schiff.

***Information:** Leicht an,- und ausziehbares Schuhwerk wird am Vormittag sehr empfohlen, da beim Besuch des Klosters und der Pagode die Schuhe und Socken ausgezogen werden müssen. Auch bitten wir Sie, auf Ihre Bekleidung zu achten (Schulter,- Kniebedeckt). Da dieselben Busfahrer Sie auch am kommenden Tag chauffieren werden, ist noch keine Trinkgeldabgabe zu empfehlen.*

- 12:30 Mittagessen an Bord.
Während dem Mittagessen wird die Crew der RV Thurgau Exotic eine Notfallübung machen. Unsere Passagiere werden gebeten, sich während dieser Übung im Restaurant aufzuhalten.
- 13:00 Leinen los! Die RV Thurgau Exotic I verlässt Mandalay und fährt flussaufwärts nach Mingun.**
- 15:00 Beginn Nachmittagsausflug in Mingun:** Zu Fuss Besichtigung der aus Backsteinen gebauten Mingun Pagoda, dessen Konstruktion in 1790 unter König Bodawpaya begann und nie beendet wurde. Wir besichtigen ebenfalls die über 90 Tonnen schwere Glocke in Mingun, von der behauptet wird, es sei die grösste intakte hängende Glocke der Welt.
(Gesamtdistanz Spaziergang ca. 1km.)
- 16:15 Ungefähre Rückkehr zum Schiff und Abfahrt von Mingun.**
- 17:00 Ueberraschungs - Cocktail auf dem Sonnendeck.
Tagesbesprechung auf dem Sonnendeck.
- 19:00 Das Abendessen wird serviert. Guten Appetit!

Die RV Thurgau Exotic I bleibt über Nacht in der Nähe von Mandalay.
Mandalay Gawein Jetty - Mingun 9.6 km

RV Thurgau Exotic

Sonnenaufgang:
06:26 Uhr

Irrawaddy Flusskreuzfahrt
Samstag, 29. November 2014
Tag 4

Sonnenuntergang:
17:15 Uhr



Sagaing – Ava / Inwa

- Ab 06:00 Kaffee und Tee für Frühaufsteher auf dem Sonnendeck.
- 06:30 Abfahrt von Anlegestelle und Schifffahrt flussabwärts nach Sagaing.
- 07:00 – 08:30 Frühstücksbuffet
- 08:30** **Busausflug in die wunderschönen Sagaing-Hügel** mit ihren über 1000 Heiligtümern und Einsiedeleien. Der Ort ist ein Zentrum buddhistischer Gläubigkeit und das Zentrum für Meditation in Myanmar. Über 5000 Mönche und Nonnen leben in Sagaing. Wir besichtigen die Sun-U-Ponnya-Shin Pagode aus dem 14. Jhrt, welche sich auf der Hügelspitze befindet. Dann Besuch eines von vielen Nonnenklöstern in Sagaing.
Anschliessend Weiterfahrt mit dem Bus nach Ava zur anderen Seite des Irrawaddy Flusses: Ava, heute Inwa genannt, ist nun eine Ruinenstadt. Sie war allerdings während über 400 Jahren eine ehemalige Hauptstadt von Burma. Zuerst Überquerung eines Nebenflusses mit Fähre und Weiterfahrt mit Pferdewagen zum königlichen Kloster Bagaya Kyaung, welches ganz aus Teakholz gebaut ist.
- 12:45** **Rückkehr zum Schiff und Abfahrt von Sagaing weiter flussabwärts.** Schifffahrt bis um ca. 18:00 Uhr.
- 13:00 Das Mittagessen wird serviert. Guten Appetit!

Information: Bei einem heiligen Ort wie Sagaing ist eine angemessene Bekleidung (Knie,- Schulterbedeckt) erwünscht. Erwartungsgemäss müssen die Schuhe und Socken bei der Besichtigung der Pagode und des Klosters ausgezogen werden. **Wichtig:** Die Fahrt mit den **Pferdekutschen** kann sehr holperig sein. **Bei allfälligen Rückenbeschwerden ist dieser Teil des Ausflugs nicht zu empfehlen.** Die Crew begleitet Sie gerne zu Fuss zurück zum Schiff (ca. 15 Min.) nach dem Besuch des Nonnenklosters. **Trinkgeldempfehlung Pferdewagen: 1000 Kyat pro Kutscher. Das Tragen der Schwimmwesten bei der Fähre nach Ava ist obligatorisch!** Eventuelle Fotoapparat – Gebühr bei der Sun U Ponnya Shin Pagoda: **300 Kyat.** **Trinkgeldempfehlung für Busfahrer:**

- 16:00** **Präsentation auf dem Sonnendeck über Burmesische Traditionen:** Erfahren Sie mehr über die burmesische Kosmetik **Thanaka** und lernen Sie wie man einen **Longyi** trägt. Sie werden erstaunt sein, was man nebst dem Longyi als Kleidungsstück sonst noch alles damit machen kann. Auch erfahren Sie mehr über **Körpersprachen** in Myanmar. (Dauer: ca. 45 Minuten)
- 19:15 Tagesbesprechung auf dem **Sonnendeck.**
- 19:30 Das Abendessen wird serviert.

Die RV Thurgau Exotic I liegt über Nacht in der Nähe von Nay Pu Kone.

RV Thurgau Exotic

Sonnenaufgang:
06:27 Uhr

Irrawaddy Flusskreuzfahrt
Sonntag, 30. Dezember 2014
November
Tag 5

Sonnenuntergang:
17:21 Uhr



Yandabo – Shwe Pyi Thar

- Ab 06:00 Kaffee und Tee für Frühaufsteher auf dem Sonnendeck.
- 07:00 Abfahrt von Anlegestelle.
- 07:00 – 09:00 Frühstücksbuffet im Restaurant auf dem Oberdeck.
- 09:00** **Ankunft im Dorf Yandabo und Entdeckung zu Fuss** dieses pittoresken Dorfes mit seiner Vielzahl an Töpfereien, die von einheimischen Familien betrieben werden. In Yandabo wurde nach dem ersten Anglo-Burmesischen Krieg 1825 der wichtige Friedensvertrag zwischen den beiden Königreichen unterzeichnet.
- 10:30** **Rückkehr zum Schiff und Abfahrt von Yandabo.**
- 11:00** **Vortrag auf dem Sonnendeck durch unser Reiseführer Phyu Nu Win über Myanmar; Land, Leben und Leute. (Dauer: ca. 45 Minuten)**
- 12:30 Mittagessen an Bord.
- 15:00** **Beginn Spaziergang im Dorf Shwe Pyi Thar**, eine typische kleine Burmesische Gemeinde am Flussufer des Irrawaddy. Entdecken Sie zu Fuss das Dorfleben aus nächster Nähe.
- 16:15** **Rückkehr zum Schiff und Abfahrt** von Shwe Pyi Thar. Schifffahrt flussabwärts, ca. 19:00 Uhr Ankunft in Bagan.
- Information: Wir erinnern Sie freundlich daran, dass das individuelle Verteilen von Geschenken und Spenden ganz speziell in diesen Dörfern unerwünscht ist. Bitte nehmen Sie auch keine Geschenke von den Dorfbewohner und Kinder an. Falls Sie Geschenke dabei haben, bitten wir sie diese im Schiffsbüro abzugeben. Die Crew kümmert sich dann in Ihrem Namen um eine gerechte Verteilung, vorausgesetzt wir verfügen über Geschenke für alle Kinder. Vielen Dank für Ihr Verständnis!*
- 19:15 Tagesbesprechung auf dem Sonnendeck.
- 19:30 Das Abendessen wird serviert.
- 21:00** **Traditionelles Puppentheater auf dem Sonnendeck.**

Die RV Thurgau Exotic I liegt über Nacht in Bagan.

RV Thurgau Exotic

Sonnenaufgang:
06:28 Uhr

Irrawaddy Flusskreuzfahrt

Sonnenuntergang:
17:21 Uhr

Montag, 01. Dezember 2014

Tag 6

Bagan



- Ab 06:00** Kaffee und Tee für Frühaufsteher auf dem Sonnendeck.
- 07:00 – 09:00** Frühstücksbuffet
- 09:00** **Ausflugsbeginn Bagan mit Bus:**
Bagan, ehemalige Hauptstadt Burma's von 1044 to 1287, ist eine 42 km² grosse Ebene östlich des Irrawaddy und ist eine der wundersamsten Sehenswürdigkeiten in Myanmar. Wir besuchen eine kleine Auswahl der knapp 3000 gezählten Monumenten:
Besichtigung der berühmten Shwezigon Pagoda. Bis heute gilt die goldglänzende Pagode als Prototyp der burmesischen Pagoden schlechthin. Weiterfahrt zum Gu Pyau Gyi Tempel mit beeindruckenden Wandmalereien und zum Ananda Tempel aus dem 11. Jahrhundert, einer der elegantesten und am Besten erhaltenen Tempeln von Bagan.
- 12:15** **Rückkehr zum Schiff in Alt-Bagan.**
- 12:30** Mittagessen an Bord.
- 15:00** **Abfahrt zum Nachmittagsausflug mit Bus in Bagan:**
Besuch einer Lackwaren – Manufaktur in Bagan, wo man den Herstellungsprozess beobachten kann. Besichtigung des Manuha Tempels, in dem drei riesige Buddhastatuen eng eingemauert sind. Anschliessend Besichtigung des Pya Thet Gyi Tempels, von dessen Terrasse Sie zum Abschluss nochmals eine herrliche Aussicht über Bagan geniessen können.

*Information: Bagan ist ein sehr heiliges Territorium. Daher werden Sie mehrmals aufgefordert die Schuhe und Socken auszuziehen und auf die Bekleidung zu achten. Manchmal werden die Schuhe vielleicht sogar gleich im Bus gelassen. Beim Besuch des **Gu Pyau Gyi Tempels** empfehlen wir Ihnen eine **Taschenlampe** mitzuführen. Falls Sie bei der Lackwarenmanufaktur **Souvenirs** erwerben möchten, ist die Bezahlung in US-Dollar möglich und situationsabhängig auch mit der Kreditkarte. **Trinkgeldempfehlung** für den Busfahrer: **1000 Kyat** pro Person.*

- 18:15** **Ungefähre Rückkehr zum Schiff.**
- 19:15** Tagesbesprechung auf dem Sonnendeck.
- 19:30** Das Abendessen wird serviert.

Die RV Thurgau Exotic I bleibt über Nacht in Bagan.

RV Thurgau Exotic

Sonnenaufgang:
06:28 Uhr

Irrawaddy Flusskreuzfahrt

Sonnenuntergang:
17:21 Uhr

Dienstag, 2. Dezember 2014

Tag 7

Tan Gyi Taung - Sale

- Ab 06:00 Kaffee und Tee für Frühaufsteher auf dem Sonnendeck.
- 07:00 – 09:00 Frühstücksbuffet
- 08:00 Abfahrt von Bagan.
- 09:00** **Ankunft in Tan Gyi Taung und Ausflugsbeginn:** Mit Mini-Vans Fahrt zur Pagode auf der Hügelspitze von Tan Gyi Taung, die allein wegen der Stille und der spektakulären Aussicht über den Irrawaddy und die Bagan-Ebene einen Besuch wert ist. Die lokale Theatergruppe des Dorfes organisiert anschliessend eine Elefantentanz-Vorführung.

*Information: Wie Sie es sich ja schon gewohnt sind, ist auch die Betretung dieser Pagode nur ohne das Tragen von Schuhen und Socken möglich. Die **Mini-Vans** stehen einer Maximalanzahl von **sechs** Personen zur Verfügung. Trinkgeldempfehlung für die Mini-Van Fahrer: **500 Kyat** pro Person. Wenn Ihnen danach ist, dürfen Sie auch der Elefanten-Tanzgruppe etwas spenden.*

- 11:30** **Rückkehr zum Schiff und Abfahrt von Tan Gyi Taung.**
Schiffahrt flussabwärts.
- 12:30 Mittagessen an Bord.
- 15:30** **Ausflugsbeginn in Sale: Zu Fuss erkundigen** wir diese kleine Stadt am Flussufer mit wunderschönen Gebäuden im Kolonialstil. Besichtigung des berühmten, ungefähr 150 Jahre alten Klosters Yoke-Son-Kyaung mit seinen beeindruckenden Teakholz-Schnitzereien. Im Inneren des Klosters werden verschiedene religiöse und historische Kunstwerke ausgestellt. In einem modernen Tempel in der Nähe befindet sich eine 5m hohe Lack-Buddhafigur.

Information: Bei dem Besuch des Tempels werden Sie aufgefordert die Schuhe und Socken auszuziehen. Die Gesamtdistanz des Spaziergangs durch diese entzückende Stadt beträgt rund 2.3 Kilometer.

- 17:15** **Ungefähre Rückkehr zum Schiff.**
- 19:00** **Vortrag im Restaurant durch den Schiffsmanager über den Irrawaddy und die Geschichte der Flussfahrt in Myanmar.**
Anschliessend Tagesbesprechung.
- 19:45 Das Abendessen wird serviert.

*Das Reisen bildet sehr; es entwöhnt von allen Vorurteilen des Volkes, des Glaubens, der Politik, der Familie, der Erziehung. Es gibt den humanen duldsamen Sinn, den allgemeinen Charakter. Wer dagegen nichts sah, was ihn in der Sphäre, worin er lebt, umgibt, hält leicht alles für notwendig und einzig in der Welt, weil es in seiner Heimat dafür gilt.
(Immanuel Kant 1724-1804)*

Die RV Thurgau Exotic I bleibt über Nacht in Sale.

Bagan – Tan Gyi Taung – Sale 46.4 km

RV Thurgau Exotic

Sonnenaufgang:
06:29Uhr

Irrawaddy Flusskreuzfahrt
Mittwoch, 03. Dezember 2014

Sonnenuntergang:
17:22 Uhr

Tag 8



Magwe

- Ab 06:00 Kaffee und Tee für Frühaufsteher auf dem Sonnendeck.
- 07:30 Abfahrt von Sale.
- 07:00 – 09:00 Frühstücksbuffet.
- Geniessen Sie den Vormittag an Bord mit Schifffahrt flussabwärts vorbei an idyllischen Landschaften.
- 11:45 Unser Küchenteam präsentiert im Restaurant ihre Kochkünste: Lernen Sie wie man Burmesische Currys kocht!**
- 12:30 Mittagessen an Bord.
- 15:00 Ungefähre Ankunftszeit in Magwe.
- 15:15 Ausflugsbeginn in Magwe:**
Zuerst fahren wir mit dem **Fahrrad – Rikschas** besichtigen eine beeindruckende Statue des verstorbenen Nationalhelden General Aung San und berühmten Myat Thalon Pagode in Magwe, von deren Terrasse geniessen wir vor Sonnenuntergang die wunderbare Aussicht über den Irrawaddy.

*Information: Fahrrad-Rikschas sind ein herkömmliches Transportmittel in Myanmar. Sie können sich dies als ein Fahrrad mit Seitenwagen vorstellen. Es gilt dabei immer nur einzeln Platz zu nehmen und wir empfehlen dem Rikscha-Fahrer ein Trinkgeld von **1000 Kyat** am Ende der Fahrt zu geben. Geniessen Sie die Fahrt!*

- 17:45 Ungefähre Rückkehr zum Schiff.**
- 19:15 Tagesbesprechung auf dem Sonnendeck.
- 19:30 Das Abendessen wird serviert.
- 21:00 Filmvorführung im Restaurant: „Die Seenomaden von Birma“,**
National Geographic Dokumentarfilm, Dauer ca 55min

Die RV Thurgau Exotic I bleibt über Nacht in Magwe.

Sale – Magwe 97.6 km

RV Thurgau Exotic

Sonnenaufgang:
06:30 Uhr

Irrawaddy Flusskreuzfahrt
Donnerstag, 04. Dezember 2014

Sonnenuntergang:
17:15 Uhr

Tag 9



Minbu - Minhla

- Ab 06:00 Kaffee und Tee für Frühaufsteher auf dem Sonnendeck.
- 07:00 – 09:00 Frühstücksbuffet
- 09:00 Ausflugsbeginn in Magwe mit dem Bus:**
Fahren wir über die 3km lange Brücke bei Magwe, über den Irrawaddy an das westliche Flussufer. Bei der Stadt Minbu Halt bei einem ehemaligen Vulkanhügel mit Besichtigung eines Naturspektakels: Aus Erdlöchern blubbert flüssiger Schlamm. Die Schlammvulkane werden von den Einheimischen „Drachenberg“ genannt und entsprechend ist der Ort heilig. Unterwegs halten Sie eine traditionelle Eisenschmiede. Dann fahren wir zum Markt.

*Information: Auch bei diesem Ausflug werden Sie mehrmals aufgefordert Ihre Schuhe und Socken auszuziehen und auf Ihre Bekleidung zu achten (Drachenberg und Myat Thalon Pagode). Bei der Myat Thalon Pagode entsteht bei der **Benutzung von Fotoapparaten vielleicht eine Gebühr von ca. 500 Kyat pro Gerät.** Trinkgeldempfehlung für den Busfahrer: **500 Kyat pro Person.***

Rückkehr zum Schiff um ca. 12.00 Uhr.

- 12:30 Mittagessen an Bord.
- 13:00 Abfahrt von Magwe und Weiterfahrt flussabwärts.**
- 15:15 Ungefähre Ankunftszeit in Minhla und Ausflugsbeginn:**
Zu Fuss Spaziergang am Flussufer zu der ehemaligen Festung von Minhla, die von Italienischen Architekten zur Abwehr der Briten gebaut wurde. Die Festung von Minhla sowie die Festung von Gwechaung auf der anderen Seite des Flusses sind heute nur noch Ruinen, spielten aber eine entscheidende Rolle in der Geschichte Burma's: Nachdem die Briten die beiden Festungen 1885 einnahmen, fuhren ihre Kriegsschiffe ohne weitere Gegenwehr der Burmesen bis nach Mandalay und ihre Truppen schickten den König ins Exil. (Gesamtdistanz des Spaziergangs: ca. 1.5 Kilometer)
- 16:15 Rückkehr zum Schiff und Abfahrt von Minhla.**
- Ab 17:15 Cocktail - & Barbeque Abend auf dem Sonnendeck beginnt!**
Wir laden Sie zu einem gemütlichen Abend mit Grilladen, Cocktails und Musik auf dem Sonnendeck ein.

Anschliessend Tagesbesprechung & Überraschungsprogramm.

Die RV Thurgau Exotic I bleibt über Nacht in Kyauk Chat.
Magwe – Minhla – Kyauk Chat 77 km

RV Thurgau Exotic

Sonnenaufgang:
06:30 Uhr

Irrawaddy Flusskreuzfahrt

Sonnenuntergang:
17:22 Uhr

Freitag, 05. Dezember 2014

Tag 10

Thayet Myo – Pyay

- Ab 06:00 Kaffee und Tee für Frühaufsteher auf dem Sonnendeck.
- 06:00 Abfahrt von Anlegestelle.
- 07:00 – 09:00 Frühstücksbuffet
- 09:30 Ungefähre Ankunftszeit in Thayet Myo:**
Diese nette kleine Kolonialstadt war einmal die Grenzstadt zwischen dem Königlichen und Britischen Burma, bis zum 3. Anglo-Burmesischen Krieg 1885. Viele Gebäude aus dieser Zeit sind noch gut erhalten. Spaziergang zum Stadtzentrum.
(Gesamtdistanz zum Stadtzentrum und zurück: ca. 1.5 Kilometer)
- 11:30 Rückkehr zum Schiff.**
- 12:30 Mittagessen an Bord.
- 15:15 Präsentation auf dem Sonnendeck: Exotische Früchte und Gemüse sowie traditionelle Burmesische Medizin. (Dauer: ca. 40 Minuten)**
- 16:15 Ungefähre Ankunftszeit in Pyay** und bei Interesse geführter Spaziergang zum kleinen Abendmarkt in der Nähe des Schiffes.
- 19:15 Tagesbesprechung auf dem Sonnendeck.
- 19:30 Das Abendessen wird serviert.

*Wenn ein Reisender nach Hause zurückkehrt, soll er nicht die Bräuche seiner Heimat eintauschen gegen die des fremden Landes. Nur einige Blumen, von dem, was er in der Ferne gelernt hat, soll er in die Gewohnheiten seines eigenen Landes einpflanzen.
Francis Bacon (1561-1626)*

Kyauk Chat – Thayet Myo – Pyay 107 km

Die RV Thurgau Exotic I liegt heute Abend in Pyay.

RV Thurgau Exotic

Sonnenaufgang:
06:31 Uhr

Irrawaddy Flusskreuzfahrt
Samstag, 06. Dezember 2014

Sonnenuntergang:
17:22 Uhr

Tag 11



Pyay / Prome – Shwe Daung – A Kauk Taung

- Ab 06:00 Kaffee und Tee für Frühaufsteher auf dem Sonnendeck.
- 07:00 – 09:00 Frühstücksbuffet
- 09:00 **Morgenausflug mit Bus nach Shwe Daung und Pyay:**
Die Flusshafenstadt Pyay, oder auch Prome genannt, wurde im 9. Jhr. gegründet und ist ein wichtiger Umschlagplatz für die in den umliegenden Feldern angebauten Agrarprodukte. Zuerst Besichtigung der Shwe San Daw Pagode mit herrlicher Aussicht über die Stadt. Anschliessend Stadtrundfahrt durchs Stadtzentrum von Pyay mit Halt bei der lokalen Bibliothek mit einem kleinen faszinierendem Museum. Geniessen Sie ein wenig Freizeit im Stadtzentrum. Zuletzt Busfahrt (ca. 40 min.) nach Shwe Daung, eine kleine Stadt ausserhalb von Pyay, mit seiner aussergewöhnlichen brilletragenden Buddhastatue.

*Information: Auch bei diesem Ausflug werden Sie mehrmals aufgefordert die Schuhe und Socken auszuziehen (Pagoden und Bibliothek) und auf Ihre Bekleidung zu achten. Beim Besuch der Shwe San Daw Pagode kann zusätzlich eine **Fotoapparat-Gebühr** entstehen (ca. 500 Kyat pro Gerät).
Trinkgeldempfehlung für den Busfahrer: **500 Kyat pro Person.***

- 12:30 **Ungefähre Rückkehr zum Schiff in Pyay.**
- 12:40 Mittagessen an Bord.
- 13:00 **Leinen Los!** Die RV Thurgau Exotic I fährt weiter.
Nachmittags Schifffahrt flussabwärts vorbei an immer wieder wechselnden wunderschönen Landschaften. **Gegen 15:30 Uhr fahren wir langsam bei den berühmten Klippen von A Kauk Taung vorbei** mit beeindruckenden Steinbildhauereien, die man nur vom Fluss aus betrachten kann. Diese Stelle ist der vierte Engpass des Irrawaddy Flusses.
- 16:00 **Vortrag auf dem Sonnendeck durch unseren Reiseführerin Phyu Nu Win über den Buddhismus in Myanmar.** (Dauer: ca. 45 Minuten)
- 19:15 Tagesbesprechung auf dem Sonnendeck.
- 19:30 Das Abendessen wird serviert.
- 21:00 **Filmvorführung im Restaurant: „Die Shwedagon Pagode“**
Dokumentation, ca. 45 Min.

Pyay – Myan Aung 89.6 km. Die RV Thurgau Exotic I bleibt über Nacht in Myan Aung liegen.

RV Thurgau Exotic

Sonnenaufgang:
06:32 Uhr

Irrawaddy Flusskreuzfahrt
Sonntag, 07. Dezember 2014

Sonnenuntergang:
17:22 Uhr

Tag 12



Myan Aung

- Ab 06:00 Kaffee und Tee für Frühaufsteher auf dem Sonnendeck.
- 07:00 – 09:00 Frühstücksbuffet
- 08:00 Abfahrt von Anlegestelle .
- 09:00 Ausflugsbeginn Myan Aung:** Spaziergang in dieser kleinen pittoresken Stadt am Flussufer mit vielen gut erhaltenen Gebäuden aus der Kolonialzeit. Rundgang zum Stadtzentrum und zum lokalen Markt. *(Gesamtdistanz ca. 1.5 km)*
- 10:15 Rückkehr zum Schiff und Abfahrt von Myan Aung.** Schifffahrt flussabwärts für den Rest des Tages.
- 11:00 Präsentation durch unseren Chefkoch Saw George auf dem Sonnendeck: Traditioneller Burmesischer Teeblätter - Salat. (Dauer: ca. 15 Minuten)**
- 12:30 Ihr Mittagessen wird im Restaurant serviert. Guten Appetit !
- Lassen Sie sich von den wundervollen Landschaften des Irrawaddy Deltas während unserer Schifffahrt flussabwärts begeistern. Geniessen Sie die herrliche Aussicht vom Sonnendeck aus.
- 17:00 Serviettenfalten und Cocktail Präsentation auf dem Sonnendeck.** Treffen Sie unseren Kellner **Ko Tun Lin Aung** und ereignen Sie sich neue Fähigkeiten in der Kunst des Serviettenfaltens. Danach wird Barman **Ko Zay Yar Win** Ihnen einige seiner Cocktail-Rezepte verraten! *(Dauer: ca. 30 Minuten)*
- 19:15 Tagesbesprechung auf dem Sonnendeck.
- 19:30 Das Abendessen wird serviert.

Myan Aung – Sa Kar Gyi 152 km.

Die RV Thurgau Exotic I bleibt über Nacht beim Dorf Sa Kar Gyi liegen.

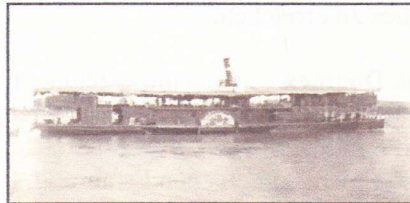
RV Thurgau Exotic

Sonnenaufgang:
06:32 Uhr

Irrawaddy Flusskreuzfahrt
Montag, 08. Dezember 2014

Sonnenuntergang:
17:23 Uhr

Tag 13
Danupyu



Dampfschiff der Irrawaddy Flotilla Company

- Ab 06:00 Kaffee und Tee für Frühaufsteher auf dem Sonnendeck.
- 06:00 Abfahrt von Anlegestelle.
- 07:00 – 09:00 Frühstücksbuffet.
- 09:00 Ungefähre Ankunftszeit in Danupyu und Ausflugsbeginn: Rundfahrt mit Fahrrad - Rikschas in Danupyu.** Die Stadt am Irrawaddy zählt über 100'000 Einwohner. Zuerst Besuch eines knapp hundertjährigen Mönchklosters in ehemaligen Kolonialgebäuden. Der Klosterkomplex ist zusätzlich von einer wunderschönen Gartenanlage umgeben. Anschliessend Besichtigung einer traditionellen **Zigarrenmanufaktur**.

*Information: Fahrrad-Rikschas sind ein herkömmliches Transportmittel in Myanmar. Sie können sich dies als ein Fahrrad mit Seitenwagen vorstellen. Es gilt dabei immer nur einzeln Platz zu nehmen und wir empfehlen dem **Rikscha- Fahrer** ein Trinkgeld von **1000 Kyat** am Ende der Fahrt zu geben. Geniessen Sie die Fahrt! Beim Besuch des Klosters und der Zigarrenmanufaktur müssen die Schuhe und Socken ausgezogen werden.*

- 10:45 Rückkehr zum Schiff und Abfahrt von Danupyu.**
- 12:30 Mittagessen an Bord.
- Treffpunkt auf dem Hauptdeck für die Schiffs-Tour. Werfen Sie einen Blick in den Maschinenraum und betreten Sie die Küche sowie Kapitänsbrücke.**
- 15:30 Start Tour 1: Kabinen 101 - 202**
- 16:00 Start Tour 2: Kabinen 203 – 207**

Information: Das Betreten des Maschinenraums ist nicht erlaubt. Sie können diesen jedoch bestens vom Eingang her anschauen. Bei der Kapitänsbrücke werden Sie aufgefordert die Schuhe auszuziehen.

- 19:15 Tagesbesprechung auf dem Sonnendeck.
- 19:30 Das Abendessen wird serviert.

Sa Kar Gyi – Danupyu – Ka Wet Kin 120 km

RV Thurgau Exotic

Sonnenaufgang:
06:30 Uhr

Irrawaddy Flusskreuzfahrt

Sonnenuntergang:
17:23 Uhr

Dienstag, 09. Dezember 2014

Tag 14

Twante Kanal – Yangon



- Ab 06:00 Kaffee und Tee für Frühaufsteher auf dem Sonnendeck.
- 06:30 Abfahrt von Anlegestelle.
- 07:00 – 09:00 Frühstücksbuffet
- ca. 08:15 Morgens Schifffahrt durch den Twante Kanal**, welcher ca. 35 km lang ist und den Irrawaddy mit dem Yangon Fluss verbindet. Geniessen Sie die letzten Stunden Schifffahrt und verpassen Sie nicht die beeindruckende Aussicht auf die ehemalige Hauptstadt bei der Einfahrt in den Yangon Fluss kurz vor ca. 10:00 Uhr.
- 11:00 Ungefähre Ankunftszeit in Yangon.** Die RV Thurgau Exotic I liegt am Botathaung Anleger in der Nähe der Strand Road und des Stadtzentrum's von Yangon.
- 12:00 Besprechung im Restaurant: Informationen zur Ausschiffung und Rückreise am nächsten Tag.**
- 12:15 Mittagessen an Bord.
- 14:30 Beginn Stadtrundfahrt in Yangon:** Die einstige Hauptstadt zählt knapp sieben Millionen Einwohner, sie glänzt mit prachtvollen Pagoden, kolonialen Häuserfassaden und grosszügigen Parkanlagen und ist heute das wirtschaftliche Zentrum des Landes. Stadtrundfahrt durch Yangon mit Halt beim Scott Markt, oder heutzutage Bogyoke Aung San Markt genannt, mit unzähligen Einkaufsmöglichkeiten. Im Anschluss Besichtigung der berühmten Shwedagon Pagode, dem Wahrzeichen von Yangon und der Legende nach über 2500 Jahre alt.
Rückkehr zum Schiff ca. 18:15 Uhr.

Information: Beim Scott Markt ist die Bezahlung in USD möglich. Die Shwedagon Pagode ist die heiligste aller Pagoden in Burma. Schulter,- und Kniebedeckte Bekleidung zu tragen ist zwingend und das Tragen von Schuhen und Socken verboten. Wir wünschen Ihnen viel Vergnügen beim Bestaunen des grossen Finale dieser Reise!

- 19:00 Abschieds – Cocktail auf dem Sonnendeck !**
Die Crew der RV Thurgau Exotic I verabschiedet sich von Ihnen.
- 19:30 Farewell Dinner im Restaurant – Guten Appetit !**
- 20:45 - 21:45 Bitte begleichen Sie Ihre Bordrechnung beim Management im Schiffs - Office auf dem Hauptdeck.** Bezahlung nur in USD Cash, oder situationsabhängig auch mit Visa oder Mastercard in USD möglich (mit einem Zuschlag von 5% auf Ihre Bordrechnung).

*Wir wünschen Ihnen einen angenehmen
letzten Abend an Bord der RV Thurgau Exotic I !*

Ka Wet Kin – Yangon 44.8 km.

Die RV Thurgau Exotic I bleibt über Nacht am Botathaung Anleger.

BESTÄTIGUNG AN THURGAU TRAVEL
Kunden Krebs (TE1, 26 Nov - 10 Dec)
Verlängerung am Inle See, 10. - 12. Dezember 2014

Tour Code: AET - TE1-02-11-14 (A)

1.Tag: 10.12.2014 - AUSSCHIFFUNG, YANGON - HEHO - INLE SEE (F/-/-)



Nach dem Frühstück, Ausschiffung und Begrüßung von **deutschsprechender Reiseleitung**. Transfer zum Flughafen und Flug nach Heho. Bei Ankunft, und Fahrt nach Nyaung Shwe, Eingang zum Inle See (1 Std.). Unterwegs Besuch des alten Shwe Yan Pyay Klosters mit ovalen Fenstern. Inle See liegt auf dem Shan-Plateau in einer wunderschönen Hügellandschaft, und ist bekannt für seine „Beinruderer“ und einzigartigen

schwimmenden Gärten. Nachmittag steht Ihnen für die Seerundfahrt in den schwimmenden Dörfern mit Pfahlbauten, interessanten verschiedenen Handwerkbetrieben: Seiden- und Lotus-Weberei, Ziegarren-Herstellung, Shan-Papier- und Bambus-Schrim-Herstellung, u.s.w. Transfer zum Hotel, und Zimmerbezug. Übernachtung am Inle See.

2.Tag: 11.12.2014 - INLE SEE (Ex. INDEIN)

Frühstück im Hotel. Ganztägige Besichtigung mit dem Boot auf dem See. Vormittag steht Ihnen für die Expedition nach In Dein, ein Pa Oh Dorf liegt am westen Ufer des Sees. Bestaunen Sie hunderte von Temple aus 13. Jr. auf einem Hügel. Nachmittags haben Sie eine Gelegenheit, um das Leben des Inthar (Leute vom See) kennenzulernen. Schließlich besuchen Sie die Phaung Daw U Pagode mit fünf berühmten Buddha-Statuen. Übernachtung am Inle See.

(F/-/-)



3.Tag: 12.12.2014 - INLE SEE - HEHO – YANGON, ABREISE (F/-/-)

Nach dem Frühstück im Hotel folgt der Transfer zum Flughafen und Rückflug nach Yangon. Weitere Besichtigung in Yangon bis zum Transfer zum Flughafen für die internationale Abreise.

(Reiseleitung und Auto mit Fahrer stehen Ihnen zur Verfügung)

Programmänderungen vorbehalten

Namen der Kunden:

KREBS Milan Mr
KREBS Zdenka Mrs

Internationale Flüge:

Abreise von Yangon: 12. Dez. 14 TG306 19:40

Ausgewähltes Hotel (1 x DZ): Pristine Lotus Spa Resort (lotus villa) OK

Inlandflüge:

10. Dez: Yangon-Heho 6T.351 0630-0845 OK

12. Dez: Heho – Yangon 6T.602 0935-1045 OK

(6T = Air Bagan)

Unsere Leistungen:

- Übernachtung mit Frühstück im ausgewählten Hotel.
- Inlandflüge: Yangon-Heho, Heho- Yangon mit Flughafentaxen.
- Transfers, alle Landsausflüge und Stadtrundfahrten gemäß Reiseprogramm mit klimatisiertem privaten Fahrzeug.
- Private Bootsfahrt am inie See.
- **Deutschsprachige Reiseleitung (ab/bis Yangon).**
- Eintritt für die Besichtigung am Inle See.

Nicht inbegriffen:

- Visum, Versicherungen, Getränke, Trinkgelder, internationale Flüge und Flughafensteuer, Mittagessen und Abendessen, persönliche Ausgaben.
- Reiseleitung und Transfer, die nicht im Programm stehen.
- Eintritt für die Besichtigung in Yangon.

Ihr Kontakt in Yangon:

**Absolute Exotic Tours Ltd.,
No. 27, 2nd Floor, Mahasocial Street,
Hledan, Kamaryut Township.
Tel: 0095 (0)1 515152**

Notfallnummer:

**Frau Hla Myint @ Ma Hla: 09 5108053
Frau Nyonwe Win @ Nyonwe: 09 73162362**